**Bestellschlüssel**

Typ	Größe
<b>R J 4 J P-01-10</b>	
Geschlossen	d1
iglidur® J4	
Japan-Standard	
Präzision	
Standard	

- Alternative zu Kugellagern mit Japan-Abmessung
- Schnell montiert
- Sicherung über Sicherungsringe

**i** <sup>78)</sup> gemäß igus® Prüfmethode ▶ Seite 1038  
<sup>82)</sup> Konstruktionshinweis ▶ Seite 980  
 Bitte beachten Sie: Einbauhinweise ▶ Seite 981  
 Materialeigenschaften ▶ Seite 1494

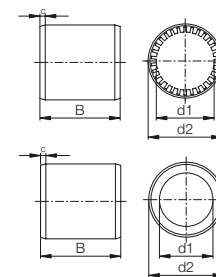
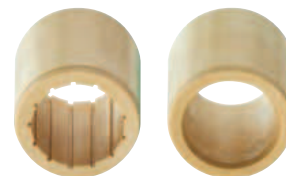
**t** min. -20 °C  
 max. +60 °C

**Abmessungen [mm]**

d1	d2	B	B1	s	dn	Art.-Nr.
8	15	24	17,5	1,1	14,3	<b>RJ4JP-01-08</b>
10	19	29	22,0	1,3	18,0	<b>RJ4JP-01-10</b>
12	21	30	23,0	1,3	20,0	<b>RJ4JP-01-12</b>
16	28	37	26,5	1,6	26,6	<b>RJ4JP-01-16</b>
20	32	42	30,5	1,6	30,3	<b>RJ4JP-01-20</b>
25	40	59	41,1	1,85	37,5	<b>RJ4JP-01-25</b>
30	47	64	44,6	1,85	42,5	<b>RJ4JP-01-30</b>

**Technische Daten**

Art.-Nr.	d1-Toleranz <sup>78)</sup> [mm]	Fmax. dynamisch <sup>82)</sup>		Gewicht [g]
		p = 5 MPa		
		[N]	[N]	
RJ4JP-01-08	+0,000 +0,040	200	800	2
RJ4JP-01-10	+0,000 +0,040	300	1.200	6
RJ4JP-01-12	+0,000 +0,040	400	1.600	8
RJ4JP-01-16	+0,000 +0,040	700	2.800	16
RJ4JP-01-20	+0,000 +0,040	1.000	4.000	23
RJ4JP-01-25	+0,000 +0,050	1.550	6.500	47
RJ4JP-01-30	+0,000 +0,050	2.200	8.500	72

**Bestellschlüssel**

Typ	Größe
<b>R J260 U M-02-12</b>	
Geschlossen	d1
iglidur® J260	
Mit Nuten	
Metrisch	
Kompakt	

- 2 Varianten: RJ260M (mit glatter Innenkontur) und RJ260UM (Struktur mit Nuten)

**i** <sup>78)</sup> gemäß igus® Prüfmethode ▶ Seite 1038  
<sup>82)</sup> Konstruktionshinweis ▶ Seite 980  
 Bitte beachten Sie: Einbauhinweise ▶ Seite 981

**t** min. -20 °C  
 max. +60 °C

**Abmessungen [mm]**

d1	d2	B	C	Art.-Nr.
12	19	28	1,5x15°	<b>RJ260UM-02-12</b>
16	24	30	1,5x15°	<b>RJ260UM-02-16</b>
20	28	30	2,0x15°	<b>RJ260UM-02-20</b>
25	35	40	2,0x15°	<b>RJ260UM-02-25</b>

**Technische Daten**

Art.-Nr.	d1-Toleranz <sup>78)</sup> [mm]	Fmax. dynamisch <sup>82)</sup>		Gewicht [g]
		p = 2,5 MPa		
		[N]	[N]	
RJ260UM-02-12	+0,035 +0,080	420	2.940	6,2
RJ260UM-02-16	+0,035 +0,080	600	4.200	9,7
RJ260UM-02-20	+0,040 +0,095	750	5.250	11,7
RJ260UM-02-25	+0,040 +0,095	1.250	8.750	22,8